



RENTSCHLER UND RIEDESSER
Ingenieurgesellschaft mbH für Technik im Bau



Auf uns können Sie sich verlassen

Ihr verlässlicher Dienstleister für effiziente Planung von Heizungs-, Kälte-, Lüftungs-, und Sanitärinstallationen sowie der Gebäudeautomation - natürlich mit professioneller Umsetzung!

Wir entlasten Sie gerne und stehen Ihnen mit unserem qualifizierten Team zur Seite. Als Dienstleister übernehmen wir eine Vielzahl von unterschiedlichsten Aufgaben im Verwaltungs-, Industrie-, oder Wohnungsbau, bei Labor- und Industrieanlagen, wie auch in der Krankenhausplanung.

Leistungsspektrum TGA Planungsservice von rR

- Abgegrenzte Fachplanungspakete HKLS
- Planung Gebäudeautomation
- CAD-Konstruktion
- BIM Koordination
- BIM Beratung
- Audit für Gebäudemodelle
- Erstellen von Energiekonzepten und Simulationen
- Kühl- und Heizlastberechnungen
- Wirtschaftlichkeitsbetrachtungen
- Werks- und Montageplanprüfung
- Technical Due Diligence
- Architektenberatung in Wettbewerben



HLSK

- Planungsteilleistungen in den HOAI-Leistungsphasen LP 3 und LP 5
- Planungen von Teilbereichen in Projekten LP 5 (z. B. Zentralen, einzelne Geschosse)
- Erstellung von Leistungsverzeichnissen (auch StLB-Bau) nach HOAI-Leistungsphase LP 6
- Durchführung Vergabeverfahren nach HOAI-Leistungsphase LP 7
- Funktionale Leistungsbeschreibungen
- Planungsprüfung von Entwurfs- und Ausführungsplanunterlagen, mit technischem Controlling
- Prüfen von Werk- und Montageplanungen auf Übereinstimmung mit der Ausführungsplanung sowie begleitendes technisches Controlling im Rahmen der W&M-Prüfung
- Beratungsleistungen in den Leistungsphasen „0“, Konzeptentwicklung, LP 1 und LP 2, Erstellen von HLSK-Systemkonzepten, mit Kostenermittlung (Kostenschätzung)
- Technisches Controlling in der Planung und Ausführung
- Wettbewerbsberatung HLSK-Anlagen

Gebäudeautomation

- Planung einzelner Leistungsphasen bzw. abgegrenzte Teilleistungen der LP 3 und LP 5
- Beratungsleistungen in den Leistungsphasen „0“, 1 und 2.
- Erstellen von groben GA-Konzepten sowie Kostenschätzungen
- Technisches Controlling in der Planung und Ausführung
- Prüfen von Entwurfs- und Ausführungsplanungen sowie begleitendes technisches Controlling
- Prüfen von Werk- und Montageplanungen auf Übereinstimmung mit der Ausführungsplanung sowie begleitendes technisches Controlling im Rahmen der W&M-Prüfung
- Erarbeiten/ planen für technisches Monitoring/ Zählkonzepte
- LP 6 und LP 7: Erstellen von Leistungsverzeichnissen auf Basis „externer“ Ausführungsplanung mit Begleitung des Vergabeverfahrens

Energiekonzepte/ Wirtschaftlichkeitsbetrachtung

- Energiekonzepte
- Wirtschaftlichkeitsberechnungen
- Betriebskostenberechnungen
- Dimensionierungsberechnungen Heizlast/ Kühllast/ Rohrnetz/ Heizkörper/ Kanalnetz-Berechnung (mit mh, SOLAR, ggf. Linear)
- Thermische Gebäudesimulation
- Energetische Bewertungen, Verbrauchsauswertungen
- Sonderaufgaben:
(Untersuchungen, Recherchen, Berechnungen)
z.B.
 - Wasserstoff-BHKWs, Machbarkeit, Ausblick Infrastruktur
 - Fördermittel-Recherchen für Wärmepumpen, BHKW, Rechenzentren, etc.
 - Auswertung TGA-Kosten/ Ermittlung von Kostenkennwerten von rR-Projekten
 - Kühlung von Rechenzentren mit Brunnenwasser



CAD/BIM

- **Modellierung:**
 - Erstellung von 3D-Modellen HKLS
 - Gebaute Technik
 - Modellintegration
- **Kollaboration und Koordination:**
 - Unterstützung Zusammenspiel aller Projektbeteiligten
 - Koordination der HKLS-Modelle mit anderen Gewerken (inkl. Prüfung Kollisionen und Konflikte)
- **Datenmanagement:**
 - Verwaltung von umfassenden Daten zu Komponenten, Materialien, Kosten und Zeitplänen im Bereich HKLS
 - Integration von technischen Spezifikationen und Produktinformationen in das BIM-Modell
- **Berechnung und Analyse:**
 - Analysen zur Energieeffizienz, thermischer Leistung und Luftströmung für HKLS-Systeme
 - Berechnung von Sanitär- und Lüftungssystemen
- **Dokumentation:**
 - Automatische Generierung von HKLS, Schemata und Berichten basierend auf dem BIM-Modell
- **Modellbasiertes Raumbuch**

BIM Beratung

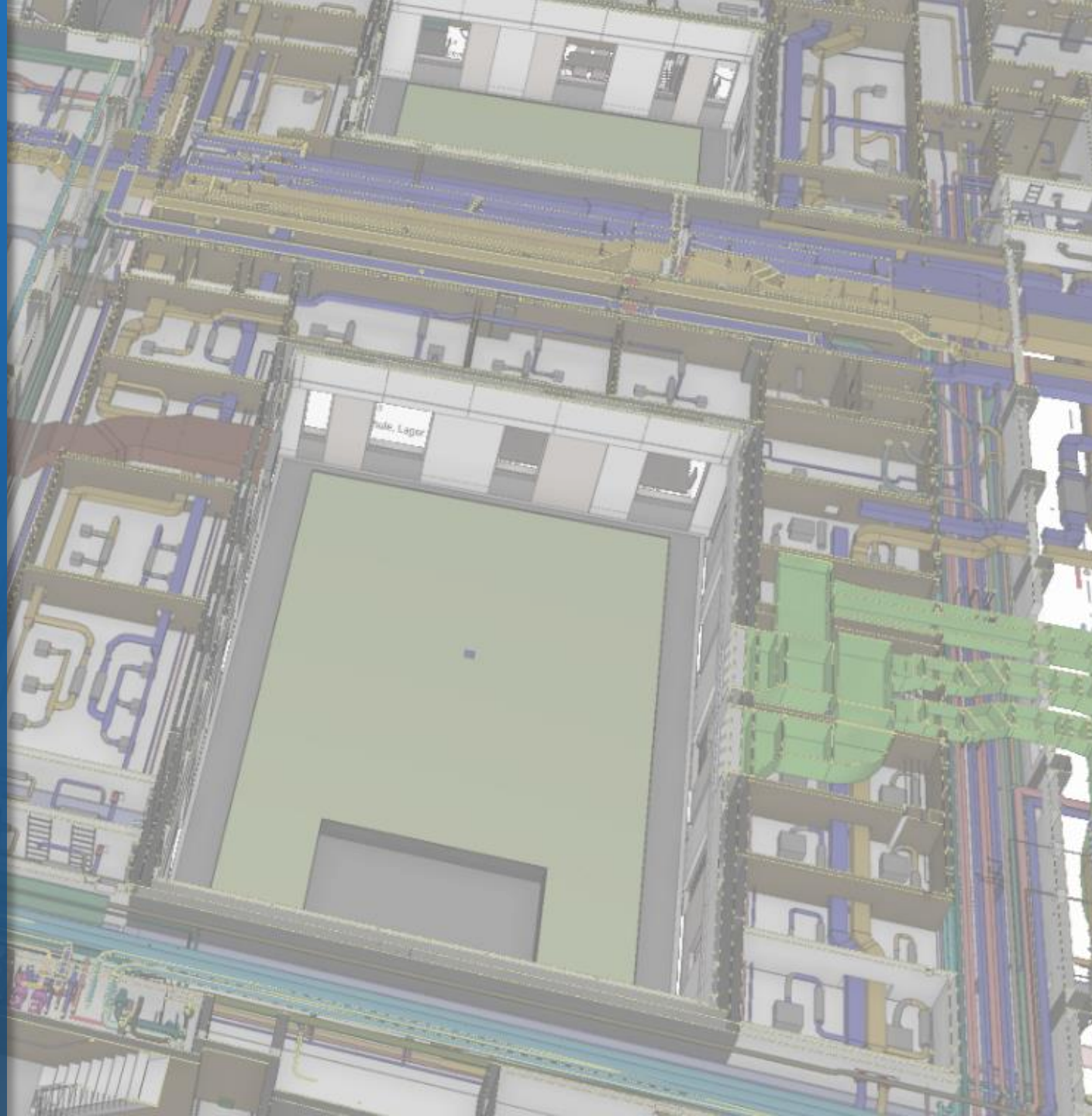
- **Bedarfsanalyse:**
 - Beratung bzgl. BIM Umgebung
 - Identifizierung der spezifischen Anforderungen und Projektziele HKLS/ Datenanalyse HKLS-Modell
- **Teamzusammensetzung:**
 - multidisziplinäres Team aus Experten im Bereich HKLS und BIM/ Sicherstellung Workflow
- **BIM-Standard/ AIA/ BAP erstellen und prüfen:**
 - Klärung notwendiger BIM-Standards und Normen (HKLS)/ Qualitätssicherstellung BIM-Team
- **Datenmanagement:**
 - Strategieentwicklung Datenmanagement/ Definition Datenstandards und -protokolle HKLS
- **Modellierungsrichtlinien:**
 - Richtlinien für die Erstellung von 3D-Modellen im Bereich HKLS/ Modellierungsnormen Komponenten
- **Kollaboration und Koordination:**
 - Implementierung Werkzeuge und Prozesse Zusammenarbeit/ Koordination/ Projektverantwortlichkeiten
- **Schulung und Weiterbildung:**
 - Schulungen und Weiterbildungen für Teammitglieder bzgl. neuester BIM-Technologien und -Prozesse
- **Qualitätskontrolle:**
 - Implementierung von Mechanismen zur Qualitätssicherung HKLS-Modelle
 - Durchführung regelmäßiger Überprüfungen zur Sicherung des BIM-Standards
- **BIM-Implementierung :**
 - Kontinuierliche Unterstützung während der Implementierung von BIM für HKLS
 - Überwachung des Fortschritts und Optimierung der Prozesse bei Bedarf
- **Evaluierung und Anpassung:**
 - Regelmäßige Evaluierung des Erfolgs der BIM-Implementierung HKLS





Seit 1971 ist Rentschler und Riedesser ein kompetenter und verlässlicher Ansprechpartner für die Planung technischer Gebäudeausrüstung. Dabei war und ist der Blick nach vorne ebenso wesentlicher Bestandteil unserer Unternehmensphilosophie, wie der hohe Anspruch an unsere eigene Leistung und Qualität, um den Fokus auf eine vertrauensvolle und zielorientierte Zusammenarbeit mit unseren Kunden sowie Geschäftspartnern zu gewährleisten.

Im Rahmen interdisziplinärer Zusammenarbeit, mit allen am Bau Beteiligten, erarbeiten wir individuelle Ver- und Entsorgungskonzepte, die sich stets an den Anforderungen und Bedürfnissen der Bewohner und Nutzer orientiert.





Mit Rentschler und Riedesser erhalten Sie eine herausragende und professionelle Dienstleistung eines der marktführenden Akteure im Bereich technische Gebäudeausstattung, basierend auf jahrelanger Erfahrungswerte und damit einhergehender Kompetenz. Durch unsere weiteren Mitglieder der Unternehmensgruppe, können wir schnell und unkompliziert auch auf gewerkeübergreifende Fähigkeiten zurückgreifen.

Zusammen mit unseren weiteren Gruppenmitgliedern bieten wir Ihnen somit ein einzigartiges Dienstleistungsportfolio und eine einmalige Marktstärke.

Weitere Informationen finden Sie unter:

[Rentschler und Riedesser Ingenieurgesellschaft mbH für Technik im Bau](#)

[Home – fdinvestconsult](#)

Kontaktieren Sie uns

Rentschler und Riedesser
Ingenieurgesellschaft mbH für Technik im Bau
Filderbahnstraße 12
70794 Filderstadt

Fon 0711 / 6 36 03 – 410

stuttgart@ren-rie.de

